

202212\_MuCL\_U\_Synagogy\_34207\_Nouzové osvětlení

## Obsah

Titulní strana .....	1
Obsah .....	2
Plocha 1 - Budova 1 - Poschodí 1 102	
Výpočtové objekty .....	4
Plocha 1 - Budova 1 - Poschodí 1 109	
Výpočtové objekty .....	6
Plocha 1 - Budova 1 - Poschodí 1 113	
Výpočtové objekty .....	8
Plocha 1 - Budova 1 - Poschodí 1 114	
Výpočtové objekty .....	10
Plocha 1 - Budova 1 - Poschodí 1 132	
Výpočtové objekty .....	12
Plocha 1 - Budova 1 - Poschodí 1 136	
Výpočtové objekty .....	14
Plocha 1 - Budova 1 - Poschodí 1 138	
Výpočtové objekty .....	16

## Obsah

Plocha 1 - Budova 1 - Poschodí 1

139

Výpočtové objekty .....18

Plocha 1 - Budova 1 - Poschodí 2

202

Výpočtové objekty .....20

Plocha 1 - Budova 1 - Poschodí 2

225

Výpočtové objekty .....22

Plocha 1 - Budova 1 - Poschodí 3

301

Výpočtové objekty .....24

Plocha 1 - Budova 1 - Poschodí 3

302

Výpočtové objekty .....26

Plocha 1 - Budova 1 - Poschodí 3

328

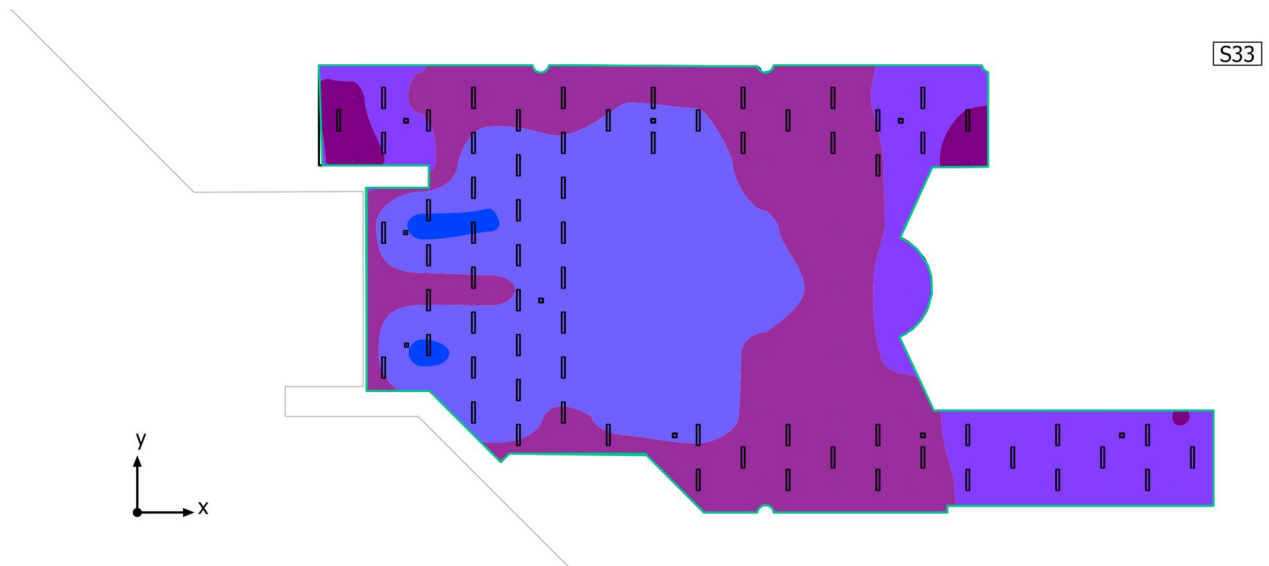
Výpočtové objekty .....28

Plocha 1 - Budova 1 - Poschodí 4

401

Výpočtové objekty .....30

Budova 1 · Poschodí 1 · 102

**Výpočtové objekty**

Budova 1 · Poschodí 1 · 102

**Výpočtové objekty**

Použité roviny

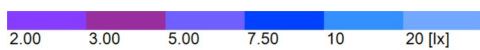
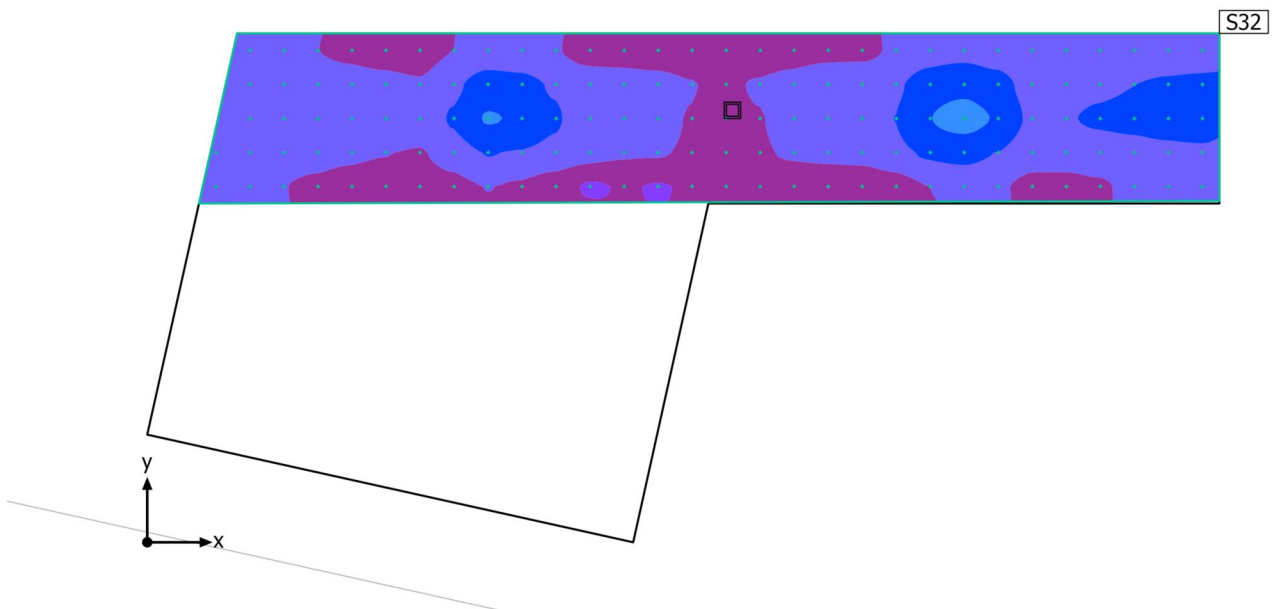
Vlastnosti	$\bar{E}$	$E_{min}$	$E_{max}$	$g_1$	$g_2$	Index
Uživatelská úroveň (102) Svislá intenzita osvětlení (adaptivní) Výška: 0.000 m, Okrajová zóna: 0.000 m	4.60 lx	1.43 lx	10.2 lx	0.31	0.14	S21

Výpočtové plochy

Vlastnosti	$\bar{E}$	$E_{min}$	$E_{max}$	$g_1$	$g_2$	Index
Nouzové osvětlení - chodba Svislá intenzita osvětlení Výška: 0.000 m	4.34 lx	1.56 lx	7.98 lx	0.36	0.20	S33

Užitný profil: Dopravní zóny uvnitř budov, Dopravní plochy a chodby

Budova 1 · Poschodí 1 · 109

**Výpočtové objekty**

Budova 1 · Poschodí 1 · 109

**Výpočtové objekty**

Použité roviny

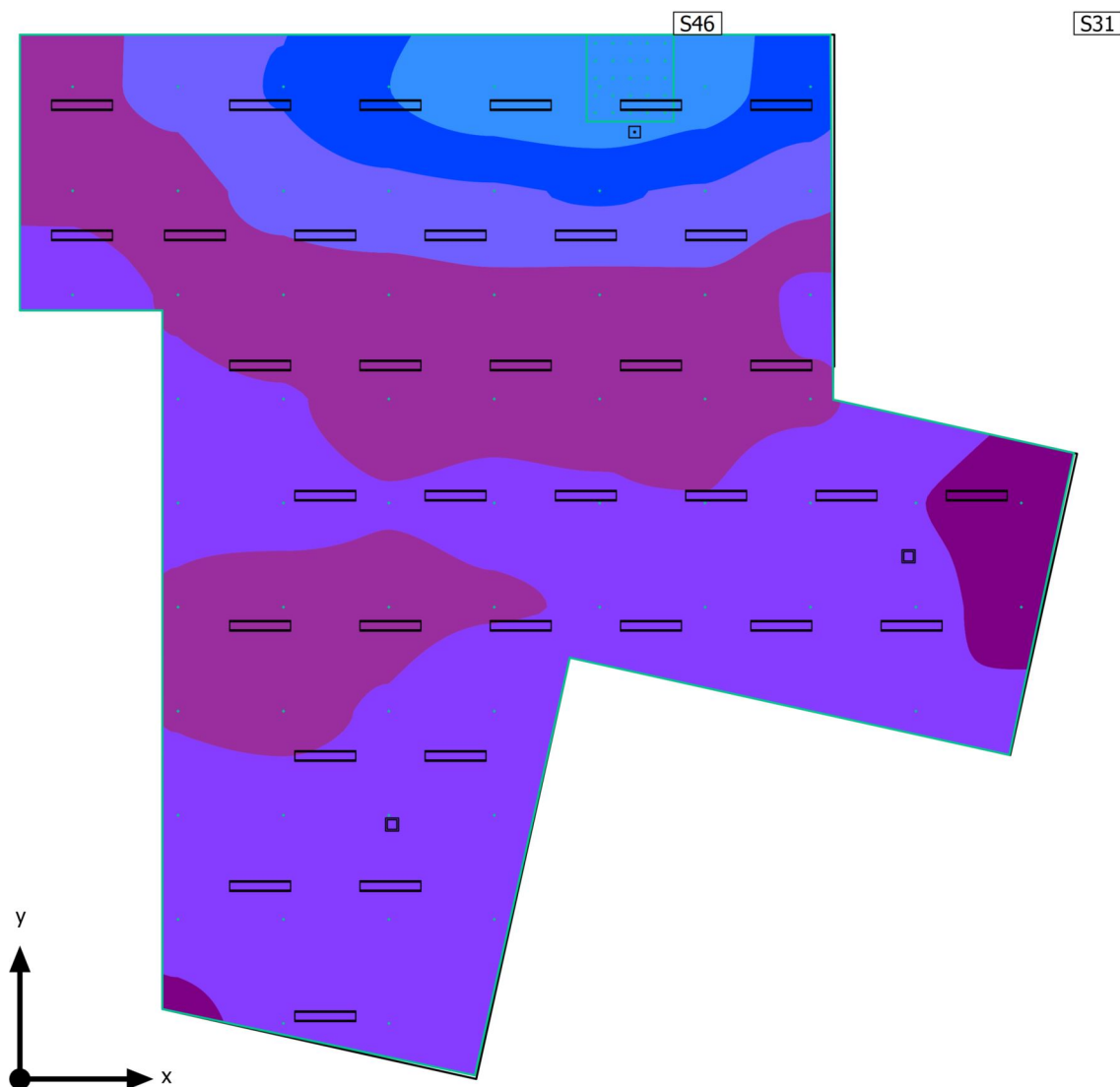
Vlastnosti	$\bar{E}$	$E_{min}$	$E_{max}$	$g_1$	$g_2$	Index
Uživatelská úroveň (109) Svislá intenzita osvětlení (adaptivní) Výška: 0.000 m, Okrajová zóna: 0.000 m	5.82 lx	2.12 lx	11.4 lx	0.36	0.19	S23

**Výpočtové plochy**

Vlastnosti	$\bar{E}$	$E_{min}$	$E_{max}$	$g_1$	$g_2$	Index
Nouzové osvětlení - chodba Svislá intenzita osvětlení Výška: 0.000 m	5.89 lx	2.82 lx	10.8 lx	0.48	0.26	S32

Užitný profil: Dopravní zóny uvnitř budov, Dopravní plochy a chodby

Budova 1 · Poschodí 1 · 113

**Výpočtové objekty**



Budova 1 · Poschodí 1 · 113

## Výpočtové objekty

Použité roviny

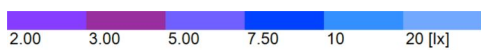
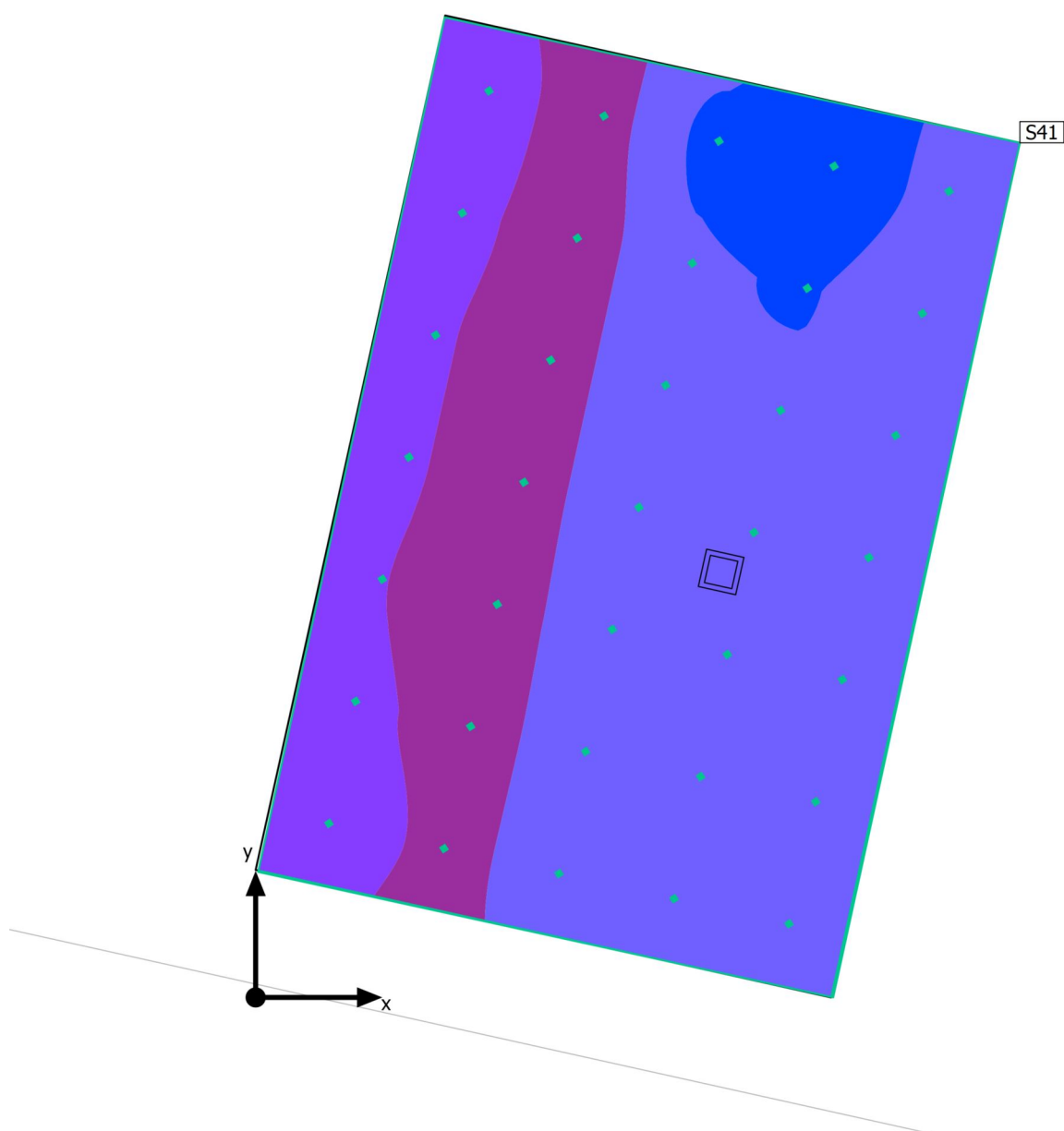
Vlastnosti	$\bar{E}$	$E_{min}$	$E_{max}$	$g_1$	$g_2$	Index
Uživatelská úroveň (113) Svislá intenzita osvětlení (adaptivní) Výška: 0.000 m, Okrajová zóna: 0.000 m	3.98 lx	1.88 lx	13.7 lx	0.47	0.14	S8

Výpočtové plochy

Vlastnosti	$\bar{E}$	$E_{min}$	$E_{max}$	$g_1$	$g_2$	Index
Nouzové osvětlení - chodba Svislá intenzita osvětlení Výška: 0.000 m	3.96 lx	1.81 lx	12.5 lx	0.46	0.14	S31
Hasící přístroj Svislá intenzita osvětlení Výška: 0.000 m	12.8 lx	11.4 lx	14.1 lx	0.89	0.81	S46

Užitný profil: Dopravní zóny uvnitř budov, Dopravní plochy a chodby

Budova 1 · Poschodí 1 · 114

**Výpočtové objekty**

Budova 1 · Poschodí 1 · 114

**Výpočtové objekty**

Použité roviny

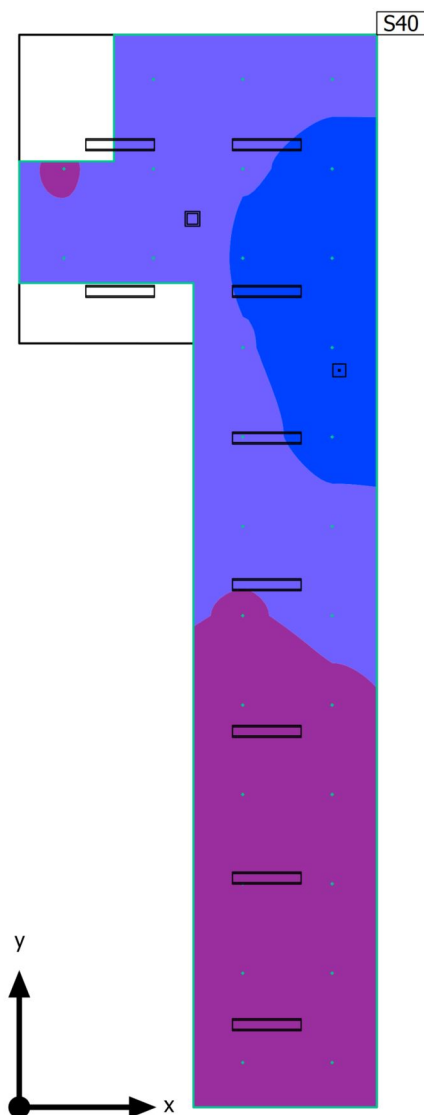
Vlastnosti	$\bar{E}$	$E_{min}$	$E_{max}$	$g_1$	$g_2$	Index
Uživatelská úroveň (114) Svislá intenzita osvětlení (adaptivní) Výška: 0.000 m, Okrajová zóna: 0.000 m	5.25 lx	2.13 lx	11.8 lx	0.41	0.18	S35

**Výpočtové plochy**

Vlastnosti	$\bar{E}$	$E_{min}$	$E_{max}$	$g_1$	$g_2$	Index
Nouzové osvětlení - chodba Svislá intenzita osvětlení Výška: 0.000 m	5.25 lx	2.21 lx	9.72 lx	0.42	0.23	S41

Užitný profil: Dopravní zóny uvnitř budov, Dopravní plochy a chodby

Budova 1 · Poschodí 1 · 132

**Výpočtové objekty**

Budova 1 · Poschodí 1 · 132

**Výpočtové objekty**

Použité roviny

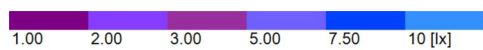
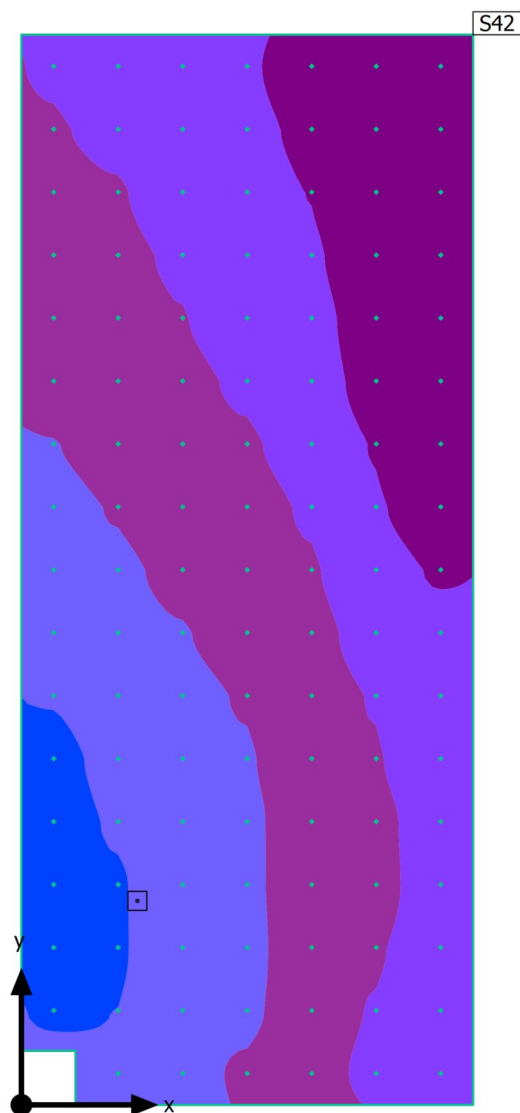
Vlastnosti	$\bar{E}$	$E_{min}$	$E_{max}$	$g_1$	$g_2$	Index
Uživatelská úroveň (132) Svislá intenzita osvětlení (adaptivní) Výška: 0.000 m, Okrajová zóna: 0.000 m	5.62 lx	2.59 lx	10.1 lx	0.46	0.26	S37

Výpočtové plochy

Vlastnosti	$\bar{E}$	$E_{min}$	$E_{max}$	$g_1$	$g_2$	Index
Nouzové osvětlení - chodba Svislá intenzita osvětlení Výška: 0.000 m	5.76 lx	3.22 lx	8.76 lx	0.56	0.37	S40

Užitný profil: Dopravní zóny uvnitř budov, Dopravní plochy a chodby

Budova 1 · Poschodí 1 · 136

**Výpočtové objekty**

Budova 1 · Poschodí 1 · 136

**Výpočtové objekty**

Použité roviny

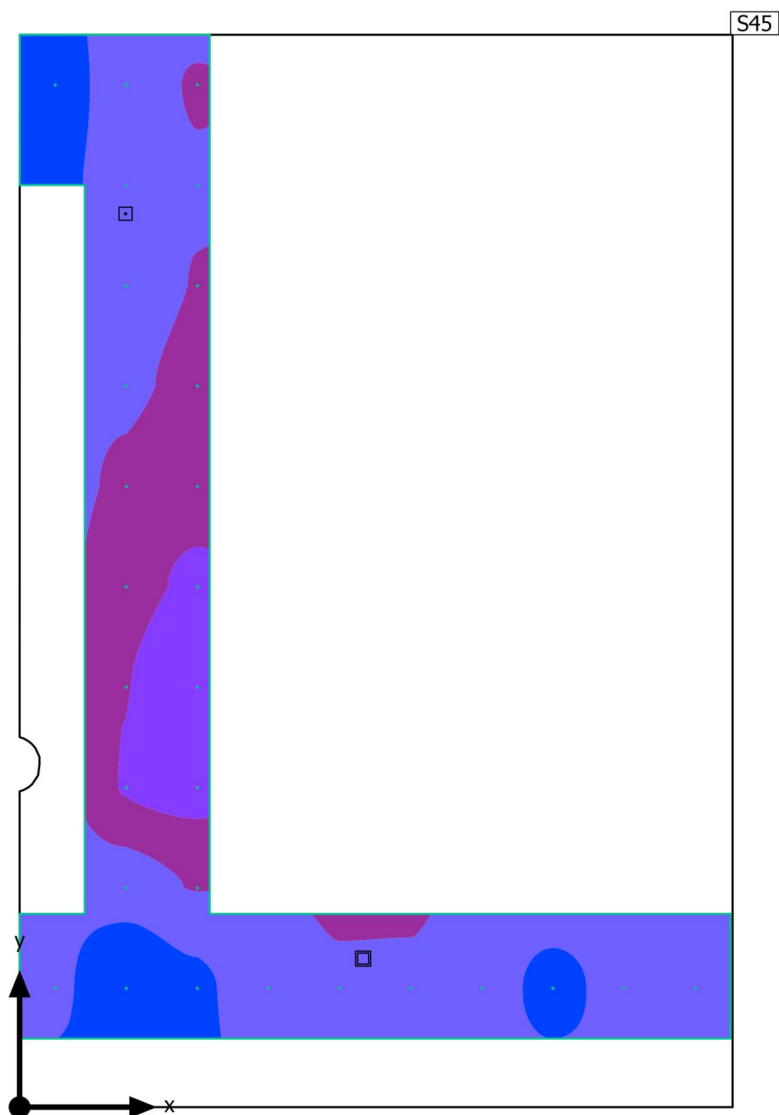
Vlastnosti	$\bar{E}$	$E_{min}$	$E_{max}$	$g_1$	$g_2$	Index
Uživatelská úroveň (136) Svislá intenzita osvětlení (adaptivní) Výška: 0.000 m, Okrajová zóna: 0.000 m	3.88 lx	1.25 lx	9.10 lx	0.32	0.14	S39

**Výpočtové plochy**

Vlastnosti	$\bar{E}$	$E_{min}$	$E_{max}$	$g_1$	$g_2$	Index
Nouzové osvětlení - chodba Svislá intenzita osvětlení Výška: 0.000 m	3.85 lx	1.15 lx	8.48 lx	0.30	0.14	S42

Užitný profil: Dopravní zóny uvnitř budov, Dopravní plochy a chodby

Budova 1 · Poschodí 1 · 138

**Výpočtové objekty**



Budova 1 · Poschodí 1 · 138

**Výpočtové objekty**

Použité roviny

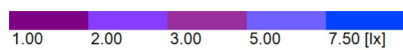
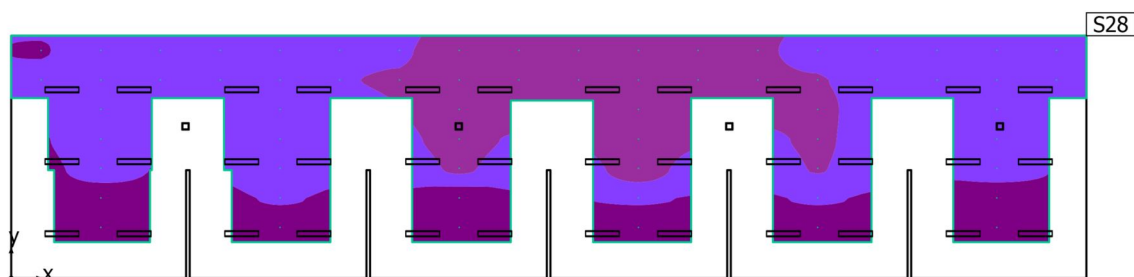
Vlastnosti	$\bar{E}$	$E_{min}$	$E_{max}$	$g_1$	$g_2$	Index
Uživatelská úroveň (138) Svislá intenzita osvětlení (adaptivní) Výška: 0.000 m, Okrajová zóna: 0.000 m	3.03 lx	0.67 lx	12.1 lx	0.22	0.055	S44

**Výpočtové plochy**

Vlastnosti	$\bar{E}$	$E_{min}$	$E_{max}$	$g_1$	$g_2$	Index
Nouzové osvětlení - chodba Svislá intenzita osvětlení Výška: 0.000 m	5.46 lx	2.43 lx	9.36 lx	0.45	0.26	S45

Užitný profil: Dopravní zóny uvnitř budov, Dopravní plochy a chodby

Budova 1 · Poschodí 1 · 139

**Výpočtové objekty**

Budova 1 · Poschodí 1 · 139

## Výpočtové objekty

Použité roviny

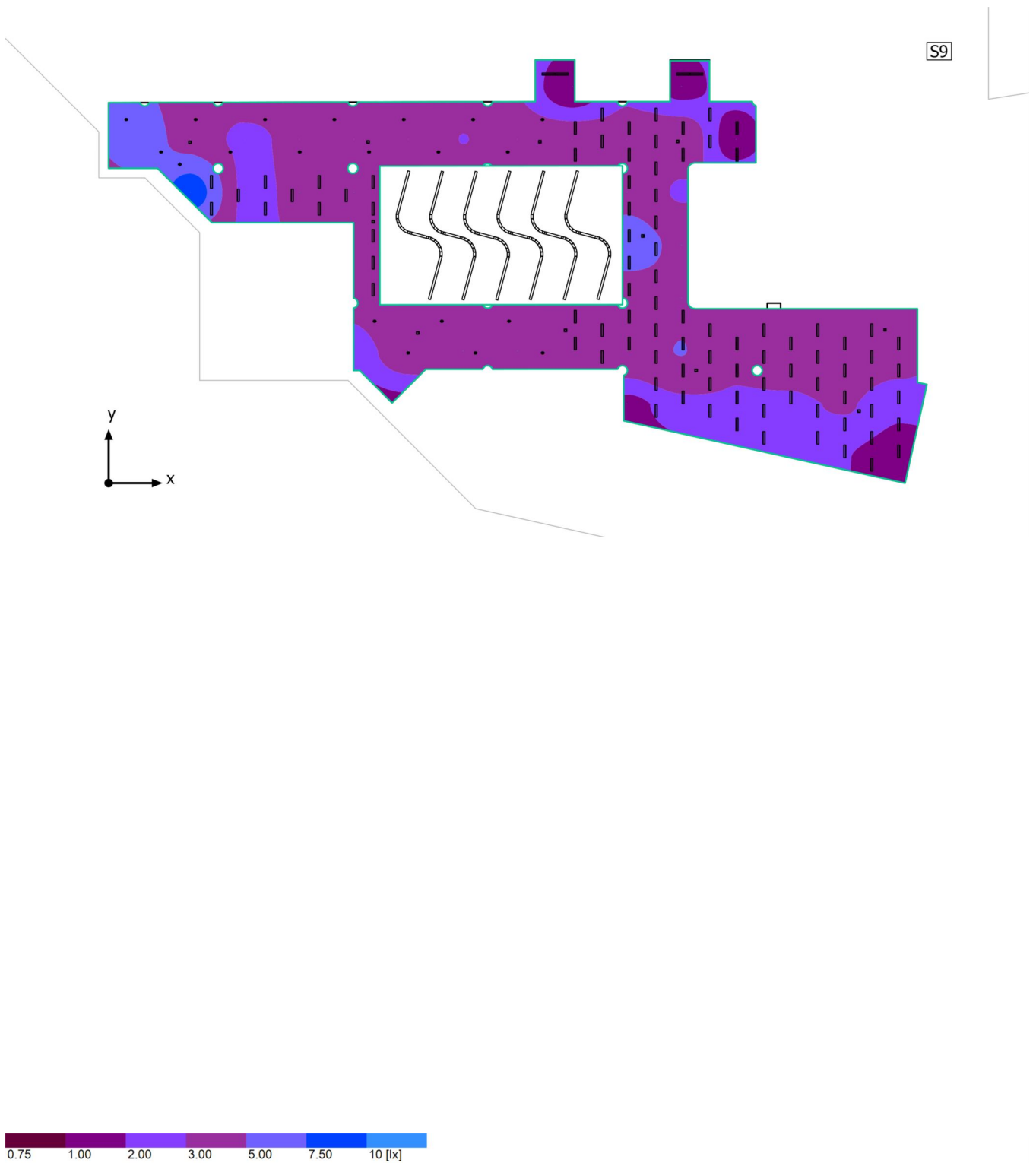
Vlastnosti	$\bar{E}$	$E_{min}$	$E_{max}$	$g_1$	$g_2$	Index
Uživatelská úroveň (139) Svislá intenzita osvětlení (adaptivní) Výška: 0.750 m, Okrajová zóna: 0.000 m	3.30 lx	1.43 lx	5.18 lx	0.43	0.28	S2

Výpočtové plochy

Vlastnosti	$\bar{E}$	$E_{min}$	$E_{max}$	$g_1$	$g_2$	Index
Nouzové osvětlení - kancelář Svislá intenzita osvětlení Výška: 0.000 m	2.63 lx	1.18 lx	3.54 lx	0.45	0.33	S28

Užitný profil: Kanceláře, Podání, kopírování atd.

Budova 1 · Poschodí 2 · 202

**Výpočtové objekty**

Budova 1 · Poschodí 2 · 202

## Výpočtové objekty

Použité roviny

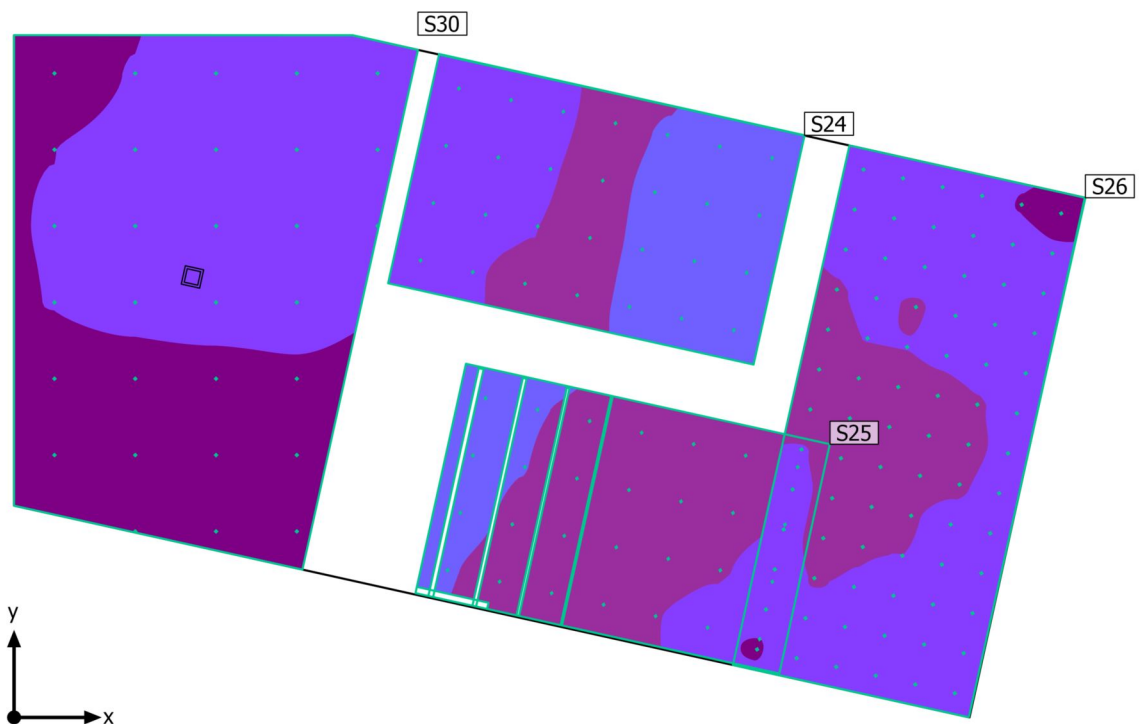
Vlastnosti	$\bar{E}$	$E_{\min}$	$E_{\max}$	$g_1$	$g_2$	Index
Uživatelská úroveň (202) Svislá intenzita osvětlení (adaptivní) Výška: 0.000 m, Okrajová zóna: 0.300 m	3.66 lx	0.89 lx	9.97 lx	0.24	0.089	S6

Výpočtové plochy

Vlastnosti	$\bar{E}$	$E_{\min}$	$E_{\max}$	$g_1$	$g_2$	Index
Nouzové osvětlení - chodba Svislá intenzita osvětlení Výška: 0.000 m	3.53 lx	1.05 lx	8.87 lx	0.30	0.12	S9

Užitný profil: Dopravní zóny uvnitř budov, Dopravní plochy a chodby

Budova 1 · Poschodí 2 · 225

**Výpočtové objekty**

Budova 1 · Poschodí 2 · 225

## Výpočtové objekty

Použité roviny

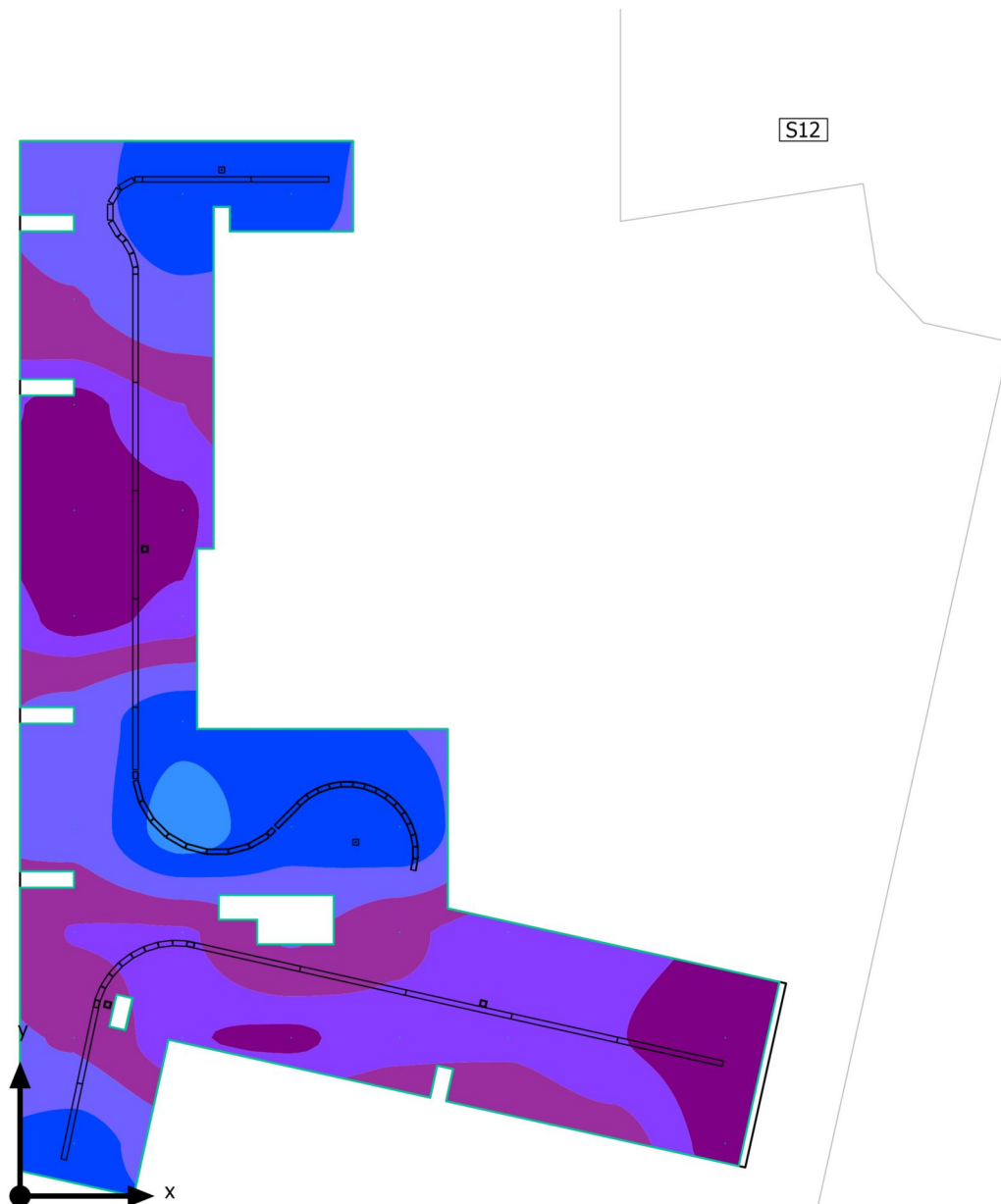
Vlastnosti	$\bar{E}$	$E_{\min}$	$E_{\max}$	$g_1$	$g_2$	Index
Uživatelská úroveň (225) Svislá intenzita osvětlení (adaptivní) Výška: 0.000 m, Okrajová zóna: 0.000 m	1.96 lx	1.41 lx	2.27 lx	0.72	0.62	S17

Výpočtové plochy

Vlastnosti	$\bar{E}$	$E_{\min}$	$E_{\max}$	$g_1$	$g_2$	Index
Nouzové osvětlení - schodiště 1 Svislá intenzita osvětlení Výška: 0.967 m	4.32 lx	2.15 lx	7.04 lx	0.50	0.31	S24
Nouzové osvětlení - schodiště 2 Svislá intenzita osvětlení Výška: 2.550 m	4.08 lx	2.31 lx	5.83 lx	0.57	0.40	S25
Nouzové osvětlení - podesta Svislá intenzita osvětlení Výška: 1.800 m	2.77 lx	1.87 lx	3.94 lx	0.68	0.47	S26
Nouzové osvětlení - chodba Svislá intenzita osvětlení Výška: 0.000 m	1.97 lx	1.58 lx	2.29 lx	0.80	0.69	S30

Užitný profil: Dopravní zóny uvnitř budov, Schody, eskalátory, pohyblivé pásy

Budova 1 · Poschodí 3 · 301

**Výpočtové objekty**



Budova 1 · Poschodí 3 · 301

**Výpočtové objekty**

Použité roviny

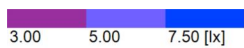
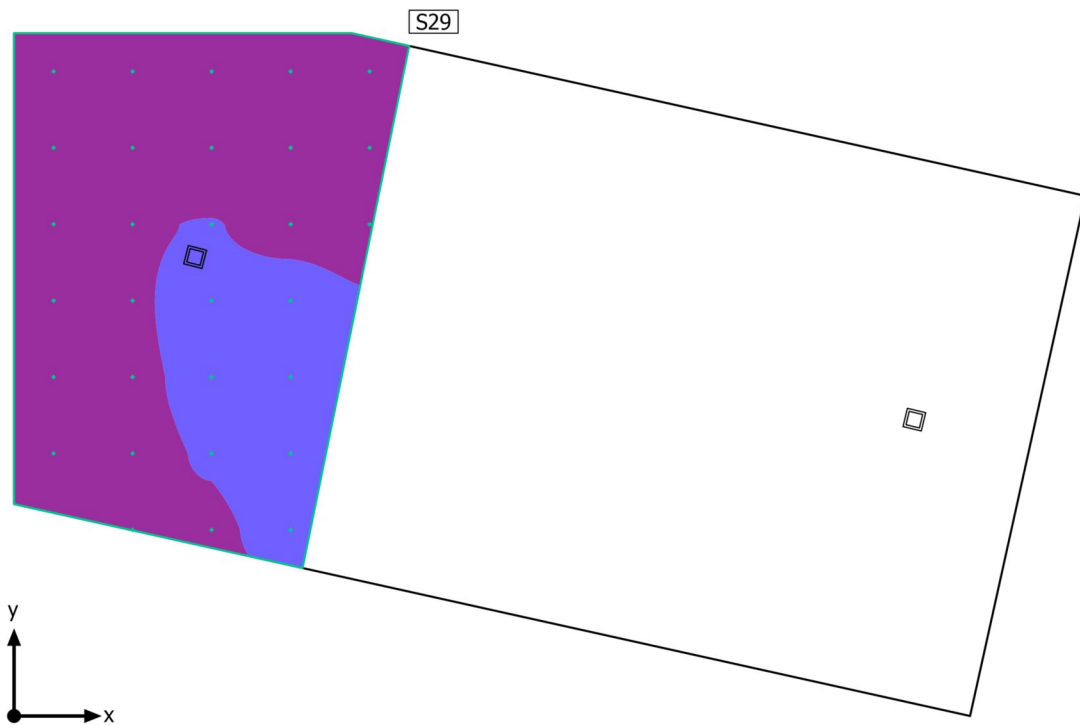
Vlastnosti	$\bar{E}$	$E_{min}$	$E_{max}$	$g_1$	$g_2$	Index
Uživatelská úroveň (301) Svislá intenzita osvětlení (adaptivní) Výška: 0.000 m, Okrajová zóna: 0.000 m	4.68 lx	0.62 lx	14.2 lx	0.13	0.044	S11

Výpočtové plochy

Vlastnosti	$\bar{E}$	$E_{min}$	$E_{max}$	$g_1$	$g_2$	Index
Nouzové osvětlení - chodba Svislá intenzita osvětlení Výška: 0.000 m	4.56 lx	1.25 lx	11.3 lx	0.27	0.11	S12

Užitný profil: Dopravní zóny uvnitř budov, Dopravní plochy a chodby

Budova 1 · Poschodí 3 · 302

**Výpočtové objekty**

Budova 1 · Poschodí 3 · 302

**Výpočtové objekty**

Použité roviny

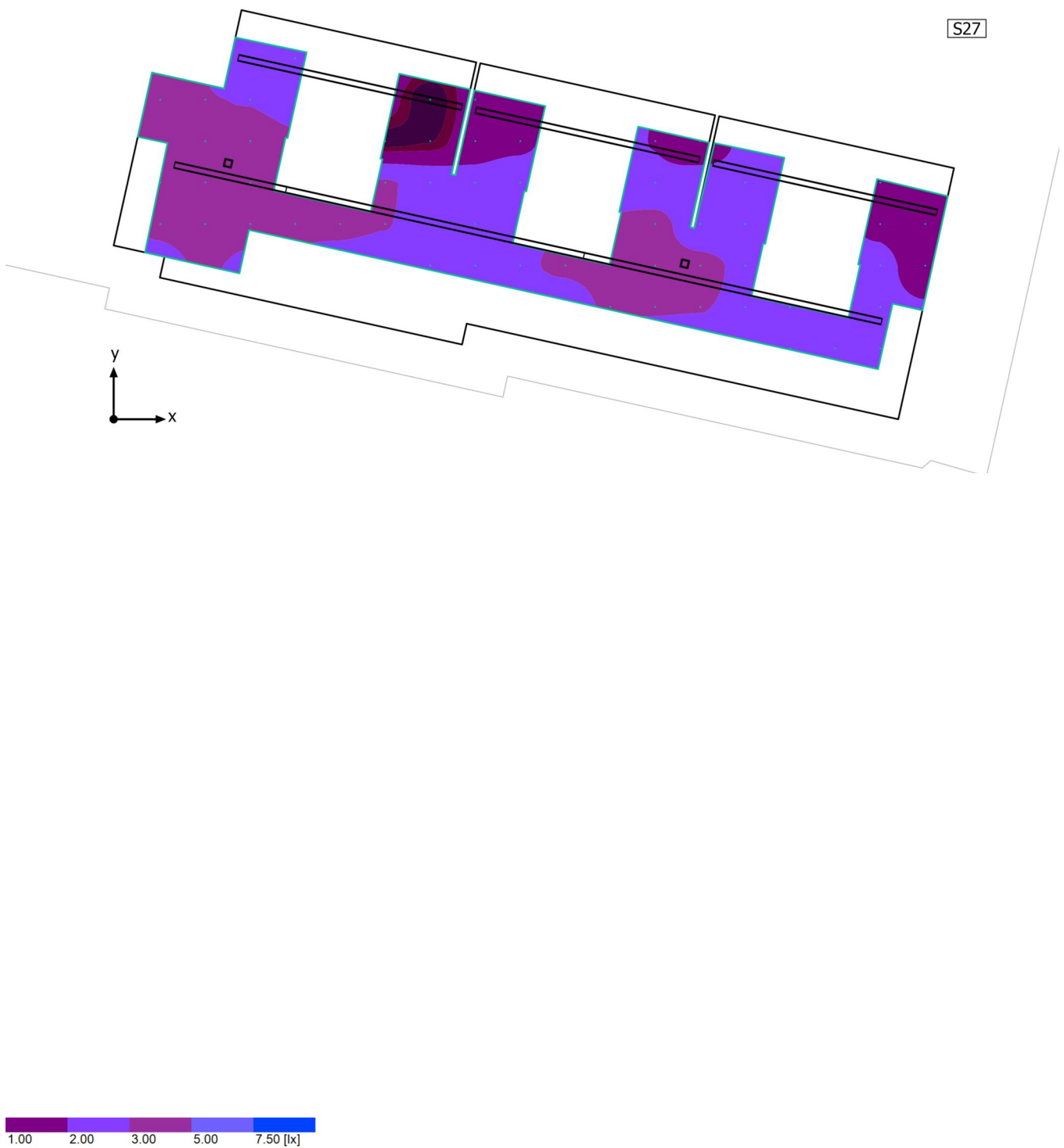
Vlastnosti	$\bar{E}$	$E_{min}$	$E_{max}$	$g_1$	$g_2$	Index
Uživatelská úroveň (302) Svislá intenzita osvětlení (adaptivní) Výška: 0.000 m, Okrajová zóna: 0.000 m	4.55 lx	3.52 lx	6.30 lx	0.77	0.56	S19

Výpočtové plochy

Vlastnosti	$\bar{E}$	$E_{min}$	$E_{max}$	$g_1$	$g_2$	Index
Nouzové osvětlení - chodba Svislá intenzita osvětlení Výška: 0.000 m	4.41 lx	3.28 lx	5.97 lx	0.74	0.55	S29

Užitný profil: Dopravní zóny uvnitř budov, Schody, eskalátory, pohyblivé pásy

Budova 1 · Poschodí 3 · 328

**Výpočtové objekty**

Budova 1 · Poschodí 3 · 328

## Výpočtové objekty

Použité roviny

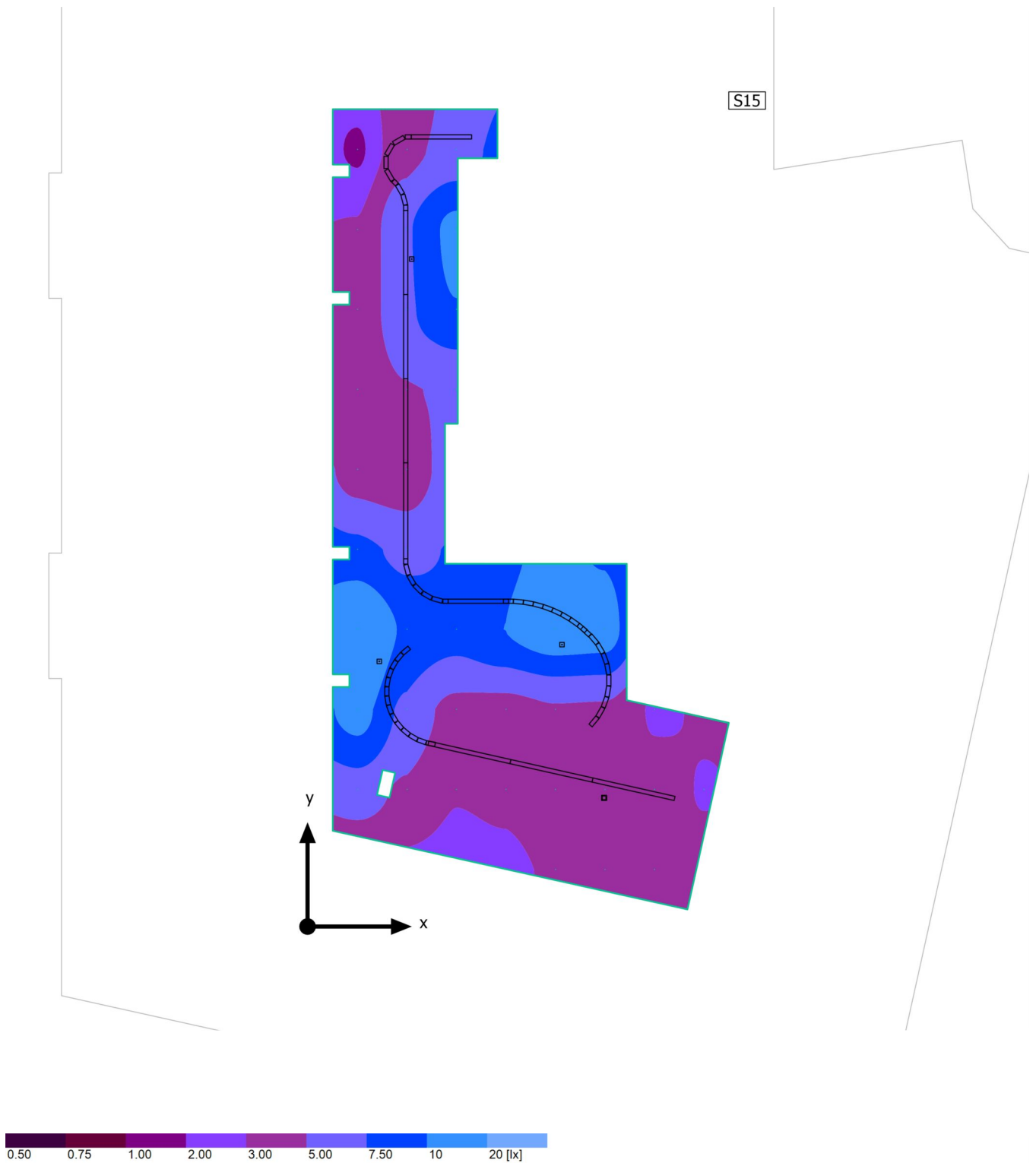
Vlastnosti	$\bar{E}$	$E_{min}$	$E_{max}$	$g_1$	$g_2$	Index
Uživatelská úroveň (328) Svislá intenzita osvětlení (adaptivní) Výška: 0.750 m, Okrajová zóna: 0.000 m	3.65 lx	1.38 lx	5.44 lx	0.38	0.25	S4

Výpočtové plochy

Vlastnosti	$\bar{E}$	$E_{min}$	$E_{max}$	$g_1$	$g_2$	Index
Nouzové osvětlení - kancelář Svislá intenzita osvětlení Výška: 0.000 m	2.64 lx	0.50 lx	4.07 lx	0.19	0.12	S27

Užitný profil: Kanceláře, Podání, kopírování atd.

Budova 1 · Poschodí 4 · 401

**Výpočtové objekty**

Budova 1 · Poschodí 4 · 401

**Výpočtové objekty**

Použité roviny

Vlastnosti	$\bar{E}$	$E_{min}$	$E_{max}$	$g_1$	$g_2$	Index
Uživatelská úroveň (401) Svislá intenzita osvětlení (adaptivní) Výška: 0.000 m, Okrajová zóna: 0.000 m	5.77 lx	0.62 lx	14.3 lx	0.11	0.043	S14

Výpočtové plochy

Vlastnosti	$\bar{E}$	$E_{min}$	$E_{max}$	$g_1$	$g_2$	Index
Nouzové osvětlení - chodba Svislá intenzita osvětlení Výška: 0.000 m	5.81 lx	1.84 lx	13.1 lx	0.32	0.14	S15

Užitný profil: Dopravní zóny uvnitř budov, Dopravní plochy a chodby